



**Ministero dell'istruzione, dell'università e della ricerca
ISTITUTO COMPRENSIVO STATALE "POLO EST" LUMEZZANE**

Via Montini, 100 – 25065 LUMEZZANE S.A. – BS -

Tel: 030 827300 - Fax: 030 826731

E-mail: icbachelet@provincia.brescia.it - BSIC83200R@istruzione.it

Posta Elettronica Certificata: BSIC83200R@PEC.ISTRUZIONE.IT

Sito: <http://www.icspoloestlumezzane.gov.it>

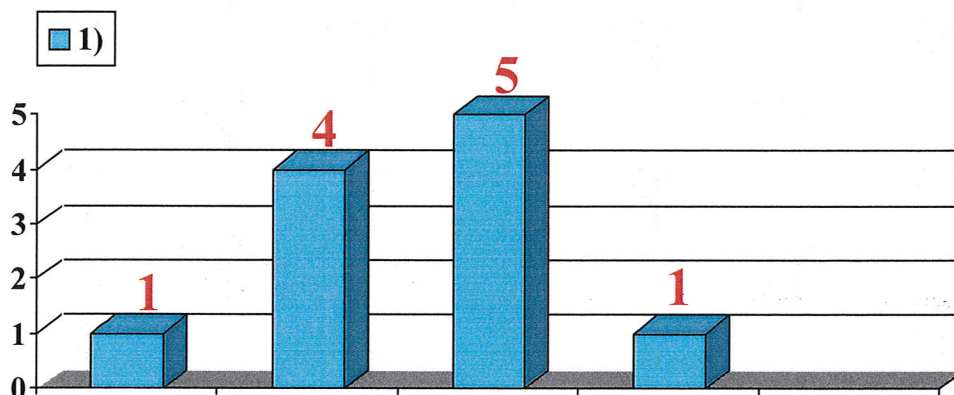
C.M. BSIC83200R - C.F. 83003010176

**QUESTIONARIO DI VALUTAZIONE CORSO INCAZIONI NAZIONALI 2014-15
ITALIANO**

1) SODDISFAZIONE DELLE ATTESE

Le chiediamo di indicare il grado di soddisfazione delle attese che aveva nei confronti del corso cui ha partecipato

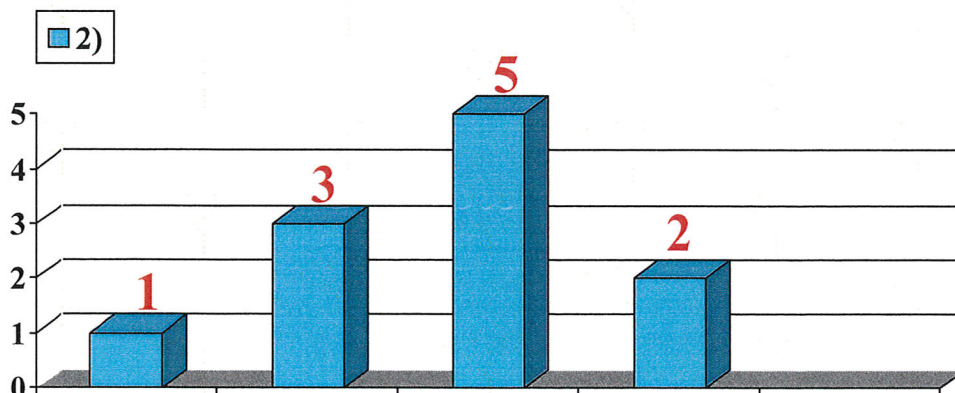
1 2 3 4
/ / / /



2) ARRICCHIMENTO CONOSCENZE

Esprima una valutazione in termini di "arricchimento" delle conoscenze acquisite, cioè di quantità e qualità dell'apprendimento che Lei ritiene di aver ricavato dalla partecipazione al corso

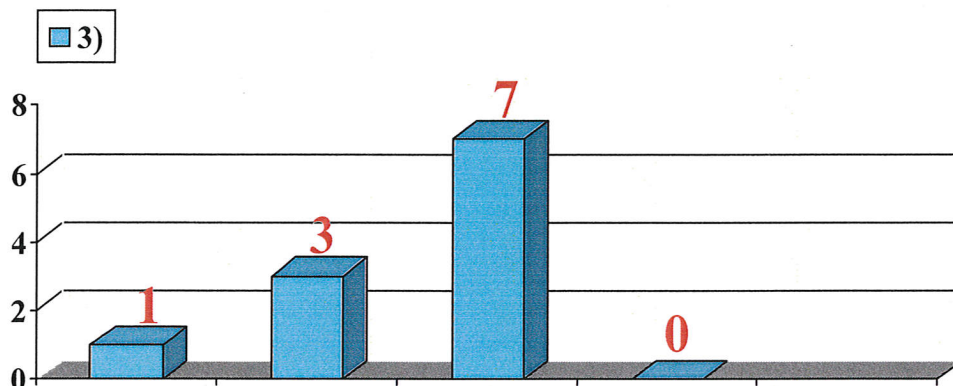
1 2 3 4
/ / / /



3) UTILITA' DEI CONTENUTI AFFRONTATI

Le chiediamo di valutare l'utilità dei contenuti trattati durante il corso, come rilevanza e importanza degli argomenti e come trasferibilità nella realtà di ogni giorno

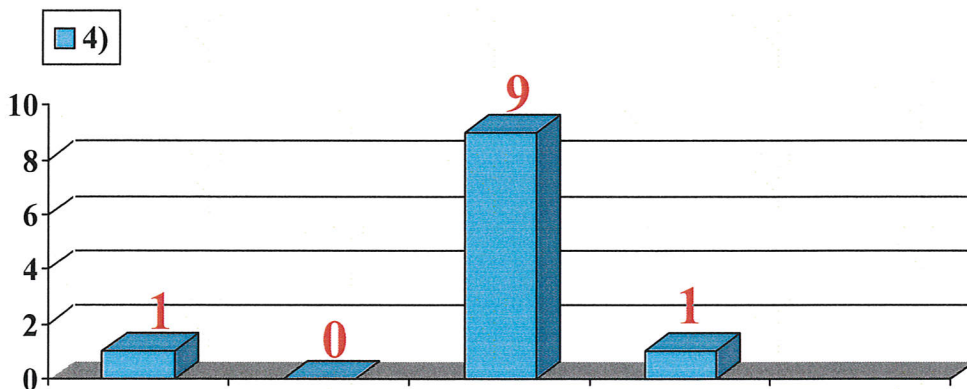
1 2 3 4
/ / / / /



4) EFFICACIA DELLA PRESENTAZIONE

Ripensando all'insieme degli argomenti, alla chiarezza con cui sono stati trattati, alle metodologie con cui è stato condotto questo corso, esprima una valutazione complessiva sull'efficacia dell'erogazione e della discussione

1 2 3 4
/ / / / /



Segnalazione di ulteriori temi-argomenti:

--	--

Valutazione complessiva del corso: considerazioni e suggerimenti

Ripetizione dell'analisi dei lavori, uguali tra l'altro ai lavori presentati nella prima fase del laboratorio.
Per l'ambito linguistico è mancata la presenza di insegnante dell'infanzia e ciò ha reso il lavoro e il compito di gruppo poco "spendibile" per questo livello scolastico